

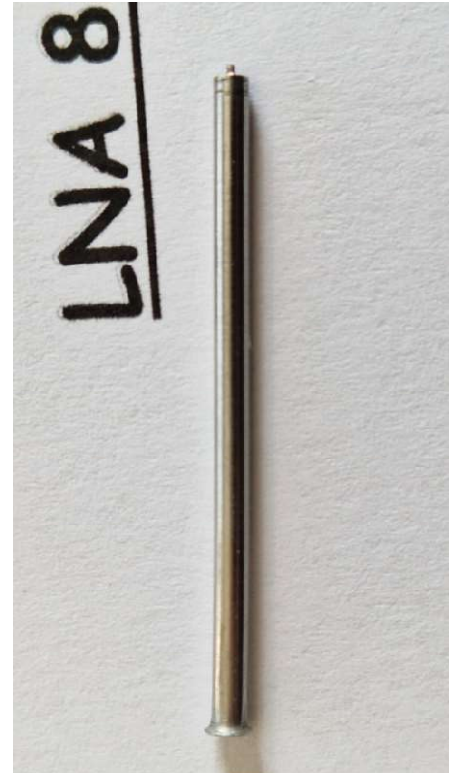
Le matériel nécessaire



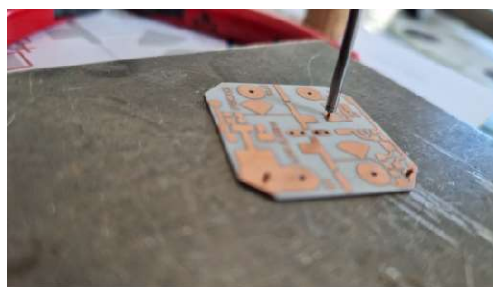
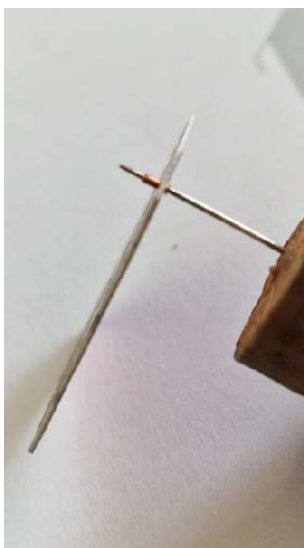
une aiguille montée sur bouchon



un poinçon



Le rivet enfilé sur l'aiguille est mis en place dans son trou. Coupé à la bonne dimension, on repasse l'aiguille pour le mettre en forme et grâce au poinçon, on le matie sur le circuit imprimé. Le marteau permet de l'écraser un peu plus à fleur du circuit.



TERMINÉ

