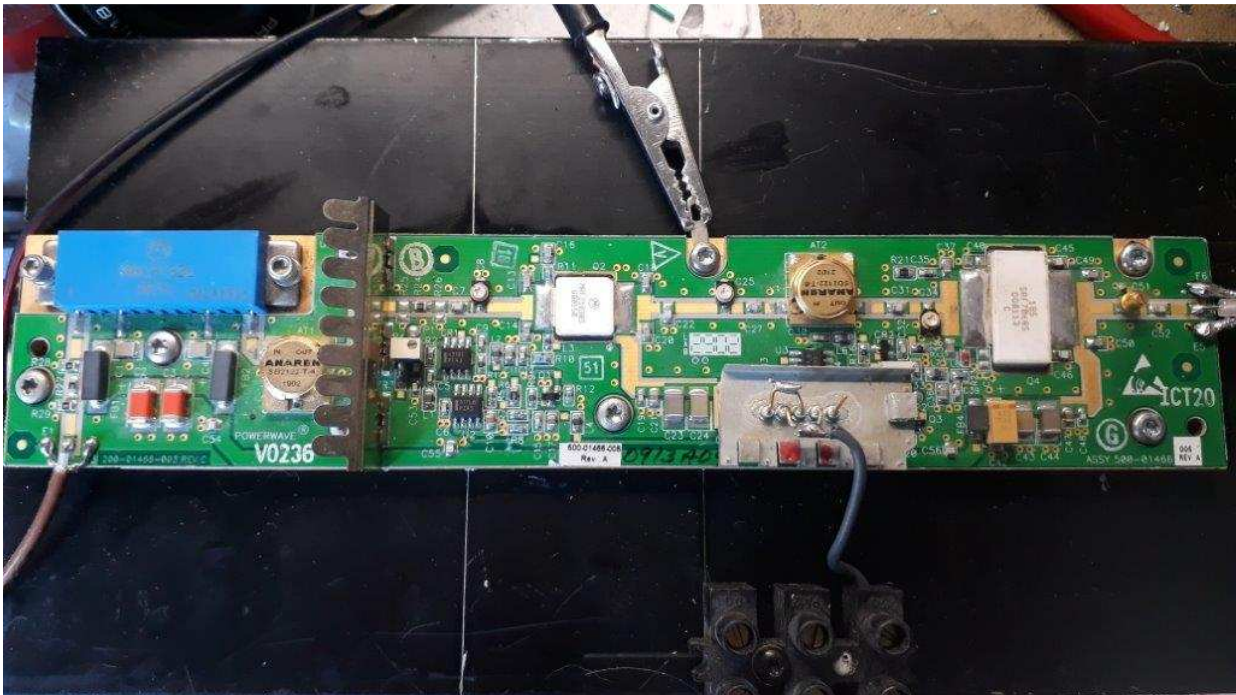


J'avais ce PA depuis un moment, et je voulais savoir s'il était utilisable sur 2320 MHz.



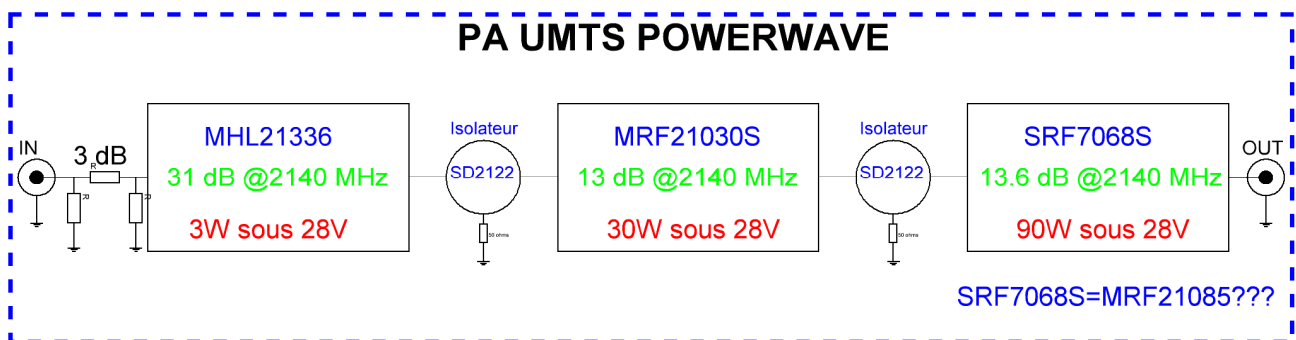
Branché sur un générateur réglé sur 2140 MHz pour voir ce qu'il avait dans le ventre : tout OK.

Je monte progressivement en fréquence et magnifique, les isolateurs ne limitent pas trop la bande et le gain total est meilleur sur 2320 MHz après avoir repris les réglages des condensateurs ajustables.

Le réglage des courants de repos n'a pas été retouché.

Les résultats sont très intéressants, voir ci dessous

P in dBm	P out dBm	P out W	Gain dB	I A	U V	P absorbée W
-3	45.4	35	48.4	4.81	27.46	132
0	47.4	55	47.4	6.18	27.23	168
1	47.9	60	46.9	6.7	27.13	181.8
2	48.3	67	46.3	7.19	27.09	194.8
3	48.4	70	45.4	7.46	27	201.4
4	48.4	70	44.4	7.86	29.99	212



Il doit même être possible de séparer le MHL21336, d'attaquer au niveau du premier isolateur, et de récupérer le MHL21336.

Ne jetez plus vos fonds de tiroirs. Bonne bidouille